

# LPR6400

## 新型车牌识别系统



### 市场定位

针对目前行业里面流行的车牌识别系统，我们推出这款设备，满足纯车牌识别应用环境的使用，方便工程商安装调试，同时摆脱大票箱的依赖，采用摄像机、控制板、显示屏、补光灯等一体化的结构，此款设备主要适用于纯车牌识别的停车场需求，可以做到完全脱机的运行模式，在目前竞争激烈的市场具有很高的性价比。

### 应用范围



政府



工厂



机场



居民小区



购物中心



## 产品特点

该产品采用一体的豪华型外壳防水结构设计，集成显示屏、补光灯、电源为一体的贴心设计；外形美观，安装简单；其主要功能特点如下：



显示屏字体颜色可自由选择，显示更友好



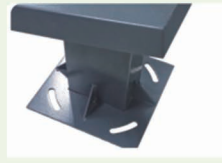
正常显示



收费显示



摄像机可水平、上下、旋转三维调节角度，安装调节方便



底端可旋转式螺丝孔设计，方便调节机身角度



内置补光灯可调角度，防水



集显示屏、补光灯、电源为一体的豪华型外壳，结构设计防水

## 产品优势

- 月租车实现真正的脱机进出，系统更可靠；
- 首创纯车牌识别系统中临时车辆可脱机收费；
- 显示屏和语音提示周到；
- 手机APP识别进出场，不用担心摄像机故障和岗亭收费压力，应急措施更完善（选配功能）；
- 视频流识别和地感触发识别可选，识别更科学；
- 特殊环境下，可以采用双摄像机识别，识别更准确；
- 模糊计算的应用，进一步提高系统的识别率，配合人性化的操作，系统更方便；

## 技术参数

产品型号	LPR6400
产品名称	新型车牌识别一体化系统
产品性能参数	
通讯方式	TCP/IP&RS485，通讯波特率：4800b/s
语音	可以播报车牌号，停车时间、停车费、系统各种操作提示，开机欢迎提示。
电源电压	工作电压：直流12V 5A
脱机存储记录容量	10000条
硬件高清车牌识别一体机	最低照度 0.1Lux(标准)，号码识别率 白天≥99.8%；夜间≥99.6%；号码检出率 白天≥99.9%；夜间≥99.7%；支持牌照类型：普通蓝牌、黑牌、黄牌、双层黄牌、警车车牌、新式武警车牌、使馆车牌、港澳进出大陆车牌 识别特征：号码、颜色、类型、宽度 输出结果：车辆特征图像、车辆图像、牌照号码、颜色、类型、通过时间 相机镜头 高清镜头2.8-12mm可调F1.4，传感器类型 1/3 COMS，电子快门 1/1至1/10000秒，22档，最佳拍范围 3-10米，最低照度 0.1Lux(标准)
车牌识别专用补光灯	LED 为 优质美国普瑞LED芯片，高亮度，长寿命，16个1W大功率白光LED 总流明 1980LM，工作电压 AC220V/DC12V/AC24V，功耗 20W(最大) 日夜转换 自动 适应环境温度 为-30° C至+70° C，防护等级 为IP65，外饰 为银灰色，面板 为钢化玻璃面板，颜色 为 灰色压铸铝外壳。
彩色显示屏	可通过管理软件自由加载汉字滚动显示（可显示空车位、时间、广告），可用作剩余车位显示屏，4行彩色显示屏，红绿指示灯显示
机箱规格	尺寸规格：355（长）*150（宽）*1600mm（高）
工作环境温度	-25℃~65℃
相对湿度	10%~90%，无结露

咨询热线：0755—33985016

中控官网：www.zkteco.com

技术热线：0755—84553302

中控安防官网：www.zktecosecurity.com

